

# Окно возможностей для Ваших новых проектов в кризис: актуальные функции «1С:Управление холдингом»

---

Станислав Митрохин,  
кандидат технических наук,  
руководитель разработки «1С:Управление холдингом»





# 1С:Управление холдингом 8- как антикризисное решение для корпоративного рынка

## Управление эффективностью корпорации (СРМ)

Balanced Scorecard

Управленческая отчетность  
и бизнес-анализ

Бюджетирование  
операций и проектов

### Корпоративный контроль

Лимитирование

Управление договорами

Централизованное казначейство

Централизованное управление  
инвестиционными проектами

Централизованное управление  
закупками

Централизованное управление  
активами

### Корпоративный учет

1С:Бухгалтерия КОРП

Портал сверки ВГО

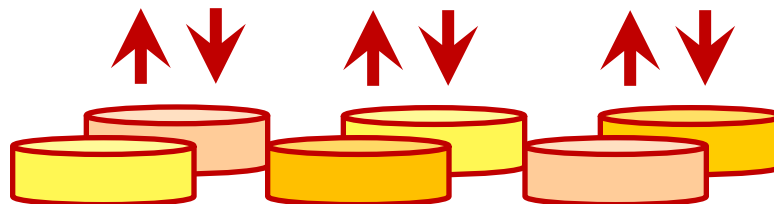
Учет управленческий и МСФО

### Функции интеграции

Обмен данными  
с внешними системами

Централизованное  
управление мастер-данными

Кросс-системные процессы



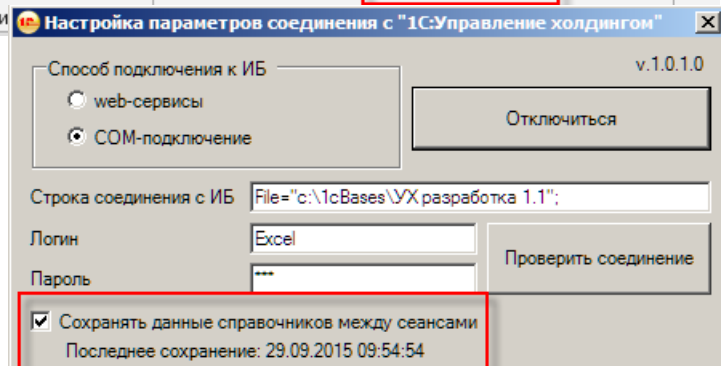
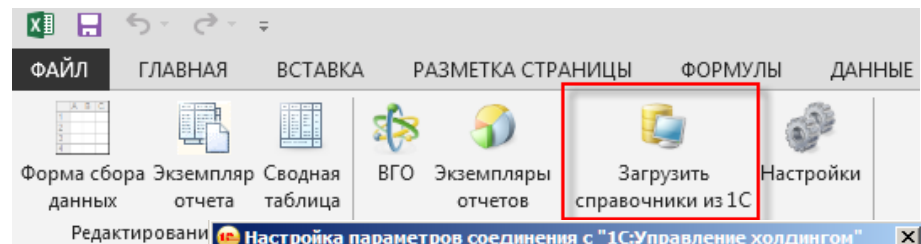
Внешние учетные системы





# Add on для Microsoft Excel

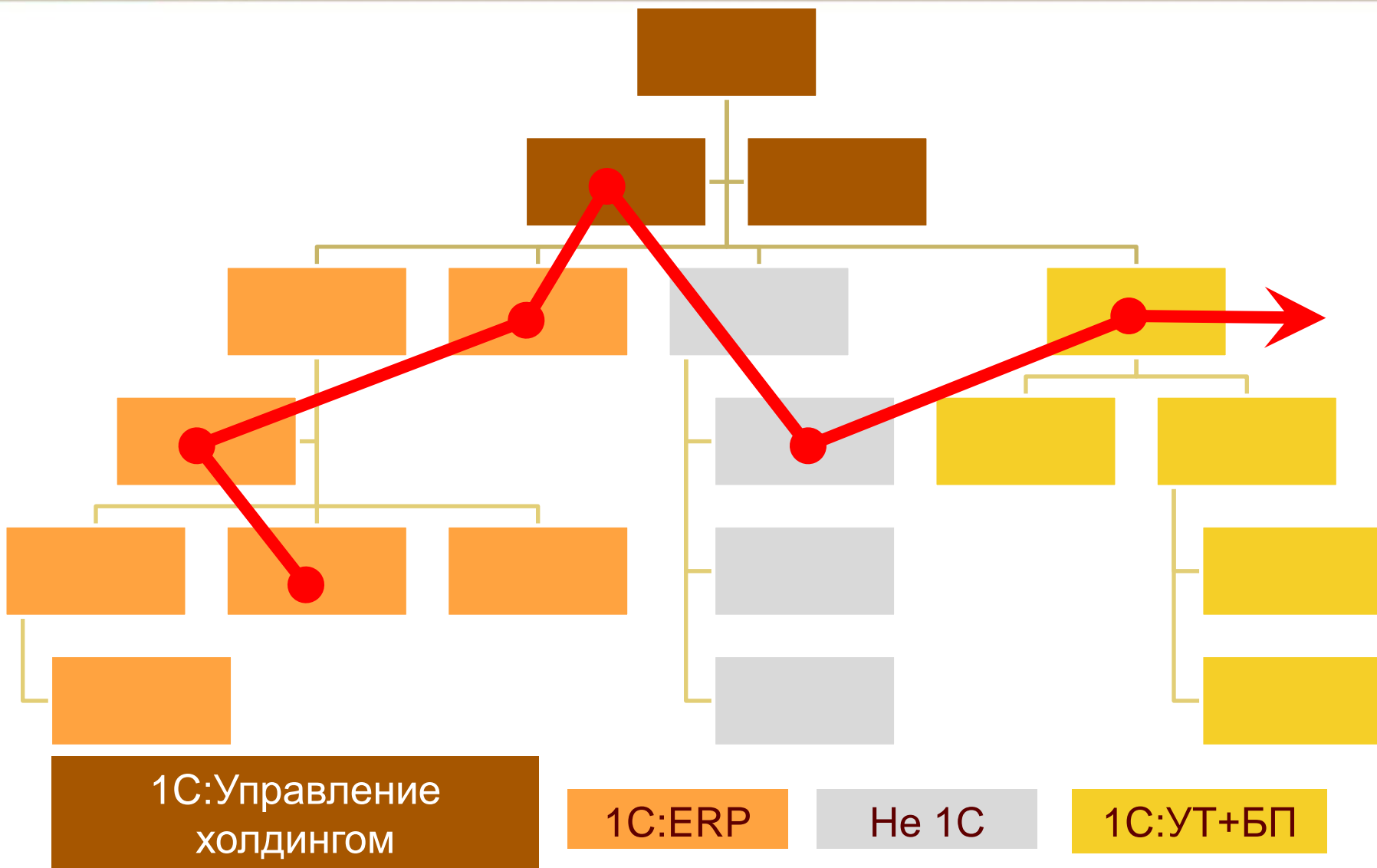
- Сводная таблица
- Повышение производительности
- Кэширование справочников
  - Ускоряет открытие форм
  - сохранение пользовательских настроек
- Открытый код
  - простые макросы
  - развитие функционала add on



	1	2	3	4	5	6	7
1		Бюджет доходов и расходов	Январь	Февраль	Март	Апрель	Май
2							
3		Выручка	455 898 799	548 663 266	584 987 037	596 624 866	529 040 130
4		Выручка с учетом скидки	454 264 223	546 451 115	582 318 207	593 879 766	526 775 320
5		Выручка без скидки	454 264 223	546 451 115	582 318 207	593 879 766	526 775 320
6		Скидки					
7		Коммиссионное вознаграждение	1 634 576	2 212 151	2 668 830	2 745 100	2 264 807
8		<b>Прямые расходы</b>	-134 893 563	-160 474 971	-179 866 132	-187 079 343	-160 140 199
9		Прямые расходы на персонал	-131 105 074	-155 316 391	-172 059 229	-181 592 552	-155 988 420
10		Заработная плата и бонусы сотрудников (прям.) - итого	-98 256 523	-114 469 715	-127 916 034	-135 418 516	-117 647 200
11		Заработная плата и бонусы сотрудников (прям.)	-98 256 523	-114 469 715	-127 916 034	-135 418 516	-117 647 200
12		Зарплата перем. (прям.)	-63 487 068	-82 751 373	-94 828 615	-99 939 994	-75 986 279
13		Зарплата по проектам пост. (прям.)		-281 799	-281 799	-281 799	-281 799
14		Зарплата пост. (прям.)	-12 500	-12 500	-12 500	-12 500	-12 500
15		Фиксированная часть	-13 573 383	-10 305 414	-10 427 444	-13 145 307	-19 859 029
16		Услуги	-21 183 573	-21 118 630	-22 365 677	-22 038 916	-21 507 594
17		Резерв на оплату отпусков (прям.)					
18		Страховые взносы (прям.) - итого	-29 661 088	-34 364 029	-37 660 549	-39 690 500	-31 860 799



# Кросс-функциональный бизнес-процесс в распределенном ИТ ландшафте современного холдинга



← → ☆ Консоль управления процессом

Обновить

Шаблон процесса: Согласование заявки на оплату

## Согласование заявки на оплату

Ключевые реквизиты:

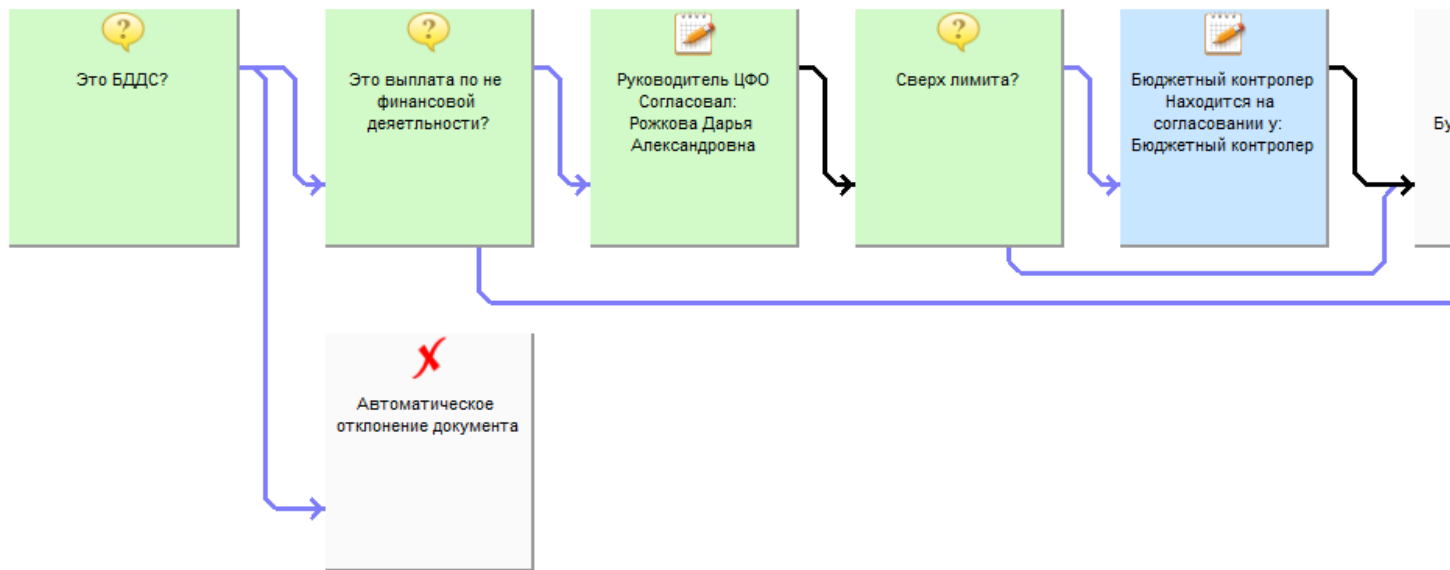
Сценарий

Период

Планируемая дата завершения

Накопленное отклонение от плана

Этап обработан
Этап обработан с ошибкой
Этап в обработке
Не активный этап



Согласование	Подготовка отчетов
Условный переход	Объект утвержден
Объект отклонен	Вложенный процесс
Обработка	Оповещение
Ожидание события	Импорт из ВИБ
Экспорт в ВИБ	Пауза



## «Если у вас нет планов, значит у вас нет будущего..»

- Быстро меняющаяся бизнес-среда
- Поиск сценариев:
  - Анализ чувствительности
  - «What If?»
- Жесткие рамки нормативов:
  - оптимизация целевого показателя модели,
  - обратный пересчет и распределение
- Бюджетирование 1.2:
  - Простые концепции
  - Эргономичные интерфейсы и высокое быстродействие
  - Управление состоянием показателей бюджетирования на уровне произвольного среза данных

## Сведения об инвестиционных проектах (Аналитические панели)

Главное Связанные объекты (Исходный объект) Связанные объекты (Обработанный объект)

Записать и закрыть Сохранить Сформировать По умолчанию

Сохраненная настройка: По умолчанию

Отчет Дополнительные отборы

Проект внедрения ЗУП в облаке Проект модернизации производственного оборудования Проект разработки новой продуктовой линейки

Бюджет проекта:

Показатели	Ноябрь 2015	Декабрь 2015	Январь 2016	Февраль 2016	Март 2016	Апрель 2016	Май 2016	Июнь 2016	Июль 2016
Остаток лимита финансирования на начало	2103000	2053000	1831000	1671000	1286000	1062000	770000	580000	4000
Поступления	0	0	0	0	0	0	0	0	1100
Продажа товаров	0	0	0	0	0	0	0	0	0
Продажа услуг	0	0	0	0	0	0	0	0	1100
Выплаты	50000	222000	160000	385000	224000	292000	190000	180000	2100
Оборудование	0	0	0	0	0	0	0	0	0
Услуги сторонних организаций	50000	222000	160000	385000	224000	292000	190000	180000	2100
Чистый денежный поток	-50000	-222000	-160000	-385000	-224000	-292000	-190000	-180000	-1000
Остаток лимита финансирования на конец	2053000	1831000	1671000	1286000	1062000	770000	580000	400000	3000

Структура денежных поступлений:

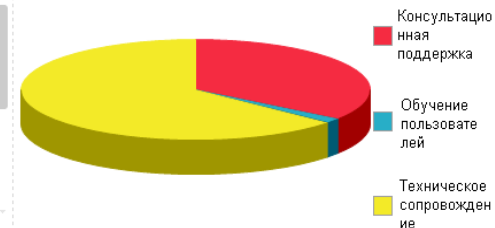
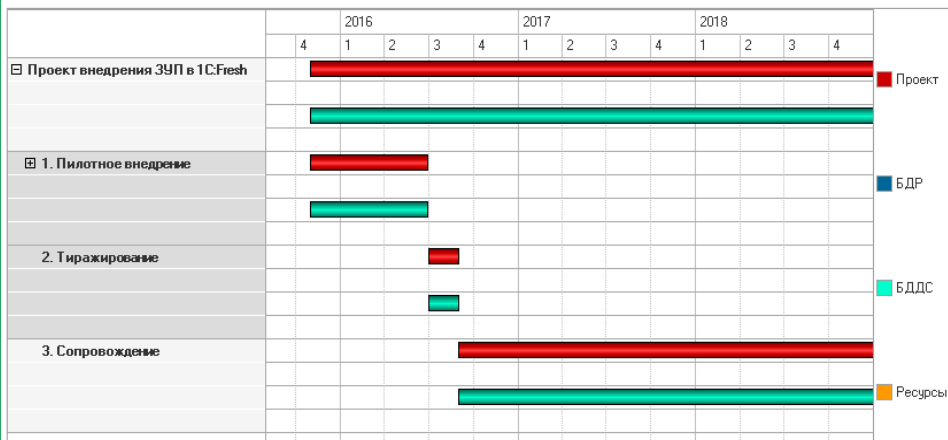
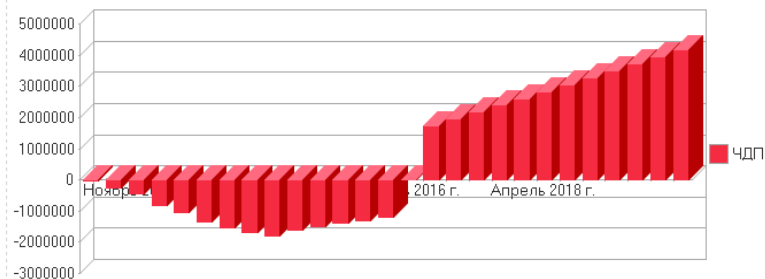


Диаграмма Ганта:



Чистый денежный поток нарастающим итогом:





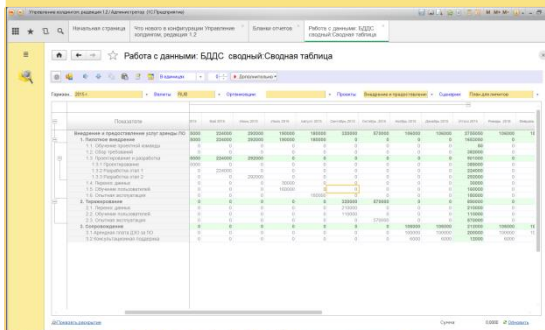


# Инструменты управления инвестиционными программами

- Какие инструменты Вы используете сейчас?

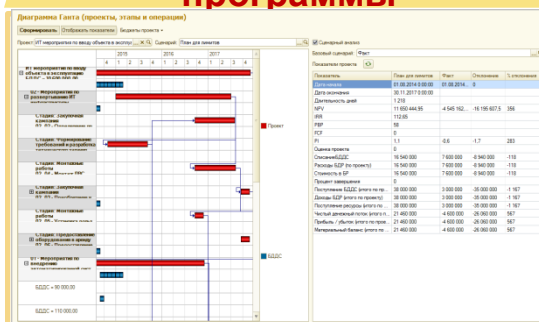
## Управление инвестиционными программами в 1С:Управление холдингом

### Предварительная инвестиционная оценка



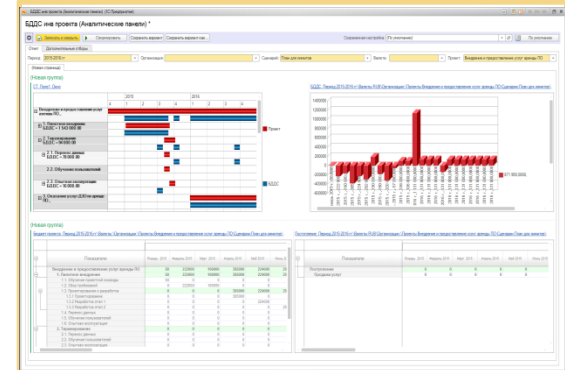
- Учет инвестиционных заявок
- Расчет финансовых моделей
- Формирование бюджетов
- Управление полномочиями
- Расчет КПП

### Формирование инвестиционной программы



- Многокритериальная балльная оценка альтернативных проектов
- Формирование оптимального портфеля инвестиционных проектов

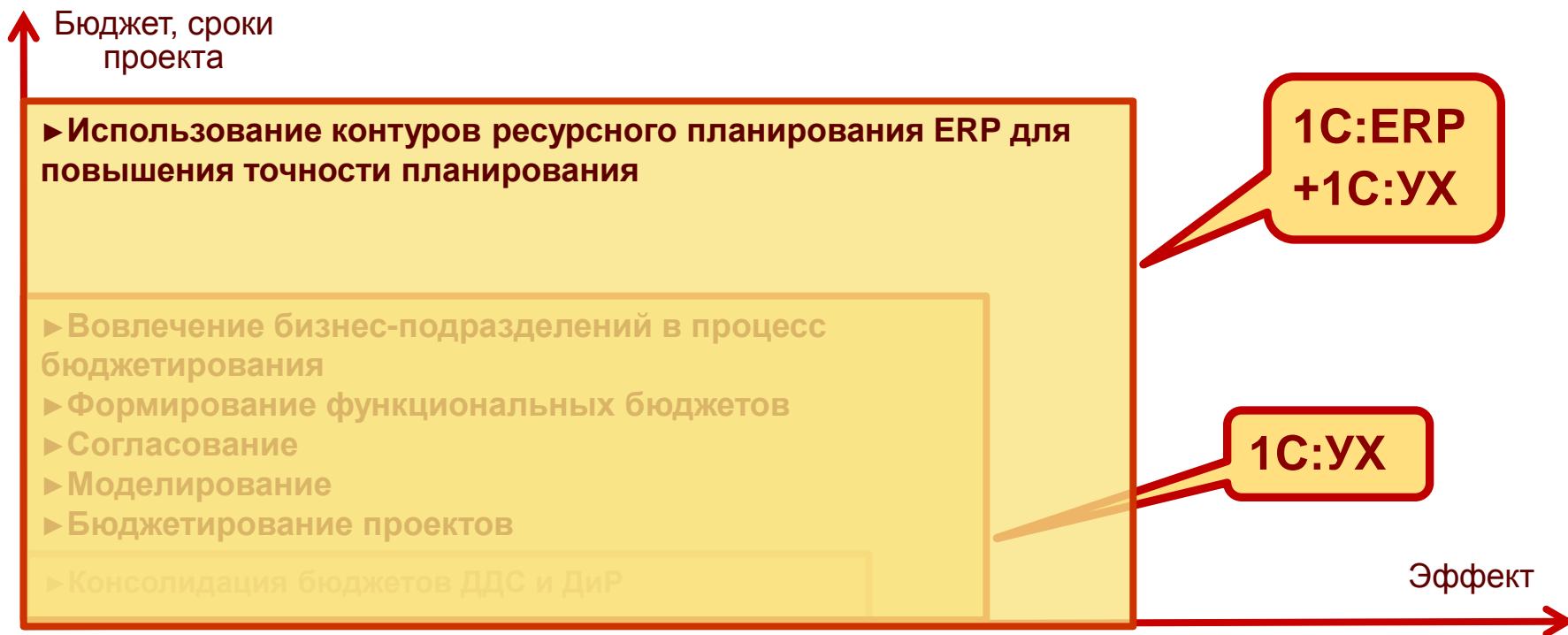
### Планирование и контроль исполнения проекта



- Актуализация WBS
- Актуализация бюджетов
- Актуализация КПП
- Обеспечение в ЦУЗ и ЦК
- Пересмотр инвестиционной программы по концепции Stage-Gate



# Программа проектов автоматизации финансового планирования



## Централизованное управление активами

### Внеоборотные активы

- ▶ состав объектов
- ▶ местонахождение объектов
- ▶ ремонты
- ▶ страхование
- ▶ залог
- ▶ прочее

### Инвестиции в организационные единицы

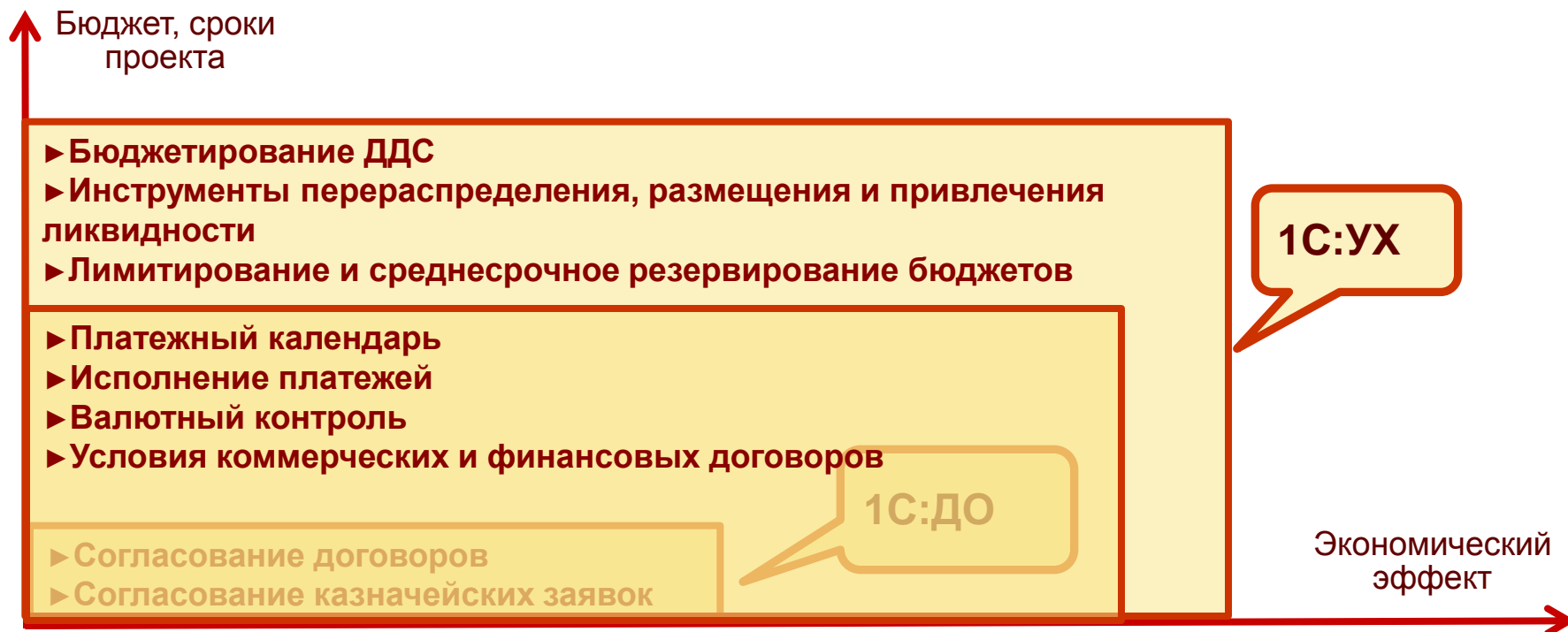
- ▶ форма участия в капитале
- ▶ количество акций
- ▶ учет движения инвестиций
- ▶ состав акционеров, расчет полных долей владения
- ▶ состав инвестиций

- 80% проектов на УХ включают эту подсистему.
- Нестабильный валютный курс:
  - валютные платежи и валютный контроль
  - платежи в условных единицах
  - заявки на конвертацию валюты
- Снижение платежной дисциплины контрагентов:
  - обеспечительные меры, страхование, залоги, поручительства
  - продвинутые функции лимитирования («от задолженности», директивы, «гибкое» лимитирование по БДДС и БДР)
  - конструктор условий оплаты от момента перехода права собственности (20% аванс/80% постоплата)
  - цепочка платежей как управляемый событиями адаптивный процесс

- Недостаток ликвидности:
  - инструмент «Платежная позиция»
  - финансовые инструменты (импорт графика, расчет по параметрам)
  - банковские ковенанты
- Новый платежный календарь редакции 1.2:
  - Вероятностная модель планирования потоков, зависящая от горизонта, используемых источников прогноза ликвидности и их состояния (заявки, резервы, бюджеты)
  - Удобные инструменты перераспределения, привлечения и размещения ликвидности для балансировки платежной позиции
  - “What If?” прогноз ликвидности
  - Качественно новая эргономика



# Программа проектов повышения эффективности централизованного управления денежными средствами

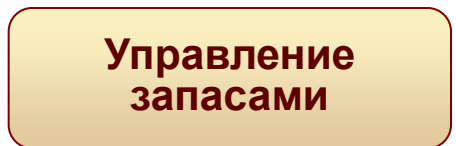
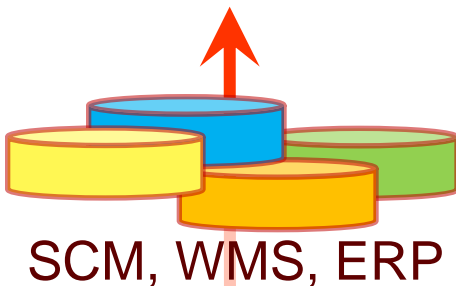
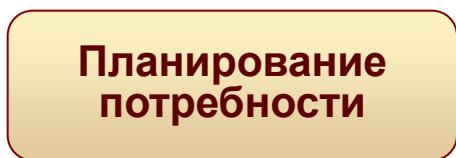


Внешние системы:

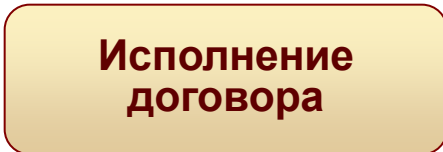
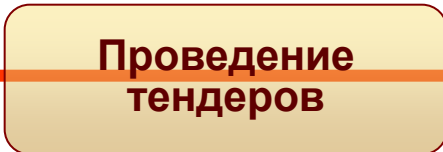
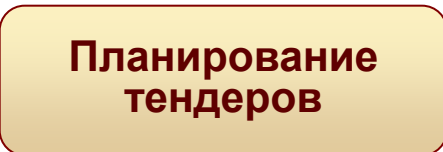
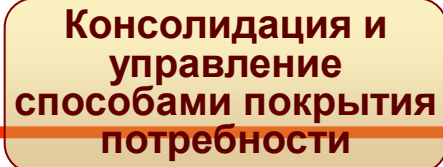
1С: ERP, 1С: МТО,

1С: УПП, 1С: УТ

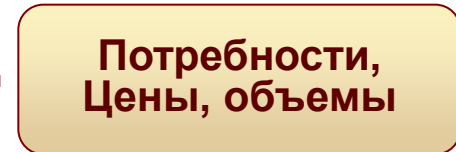
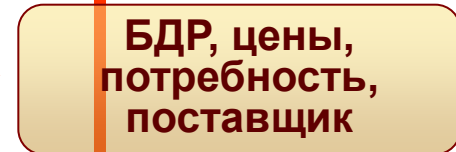
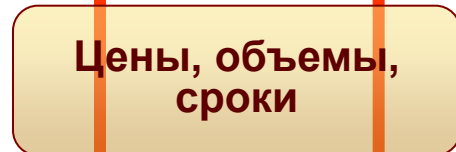
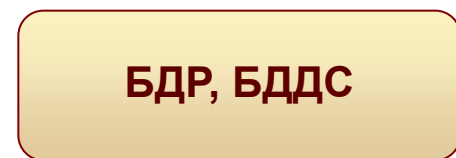
1С: Управление холдингом 8



Централизованные закупки

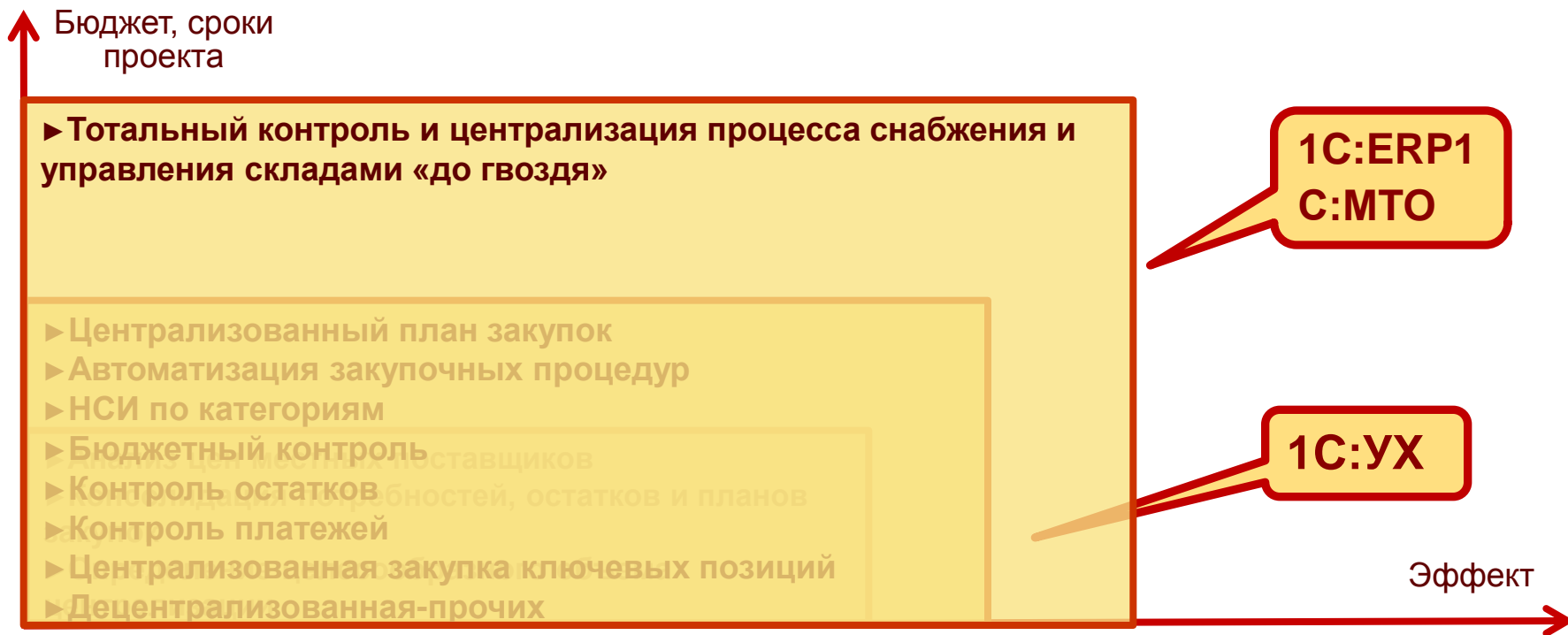


Контроль и лимитирование





# Программа проектов повышения эффективности управления запасами

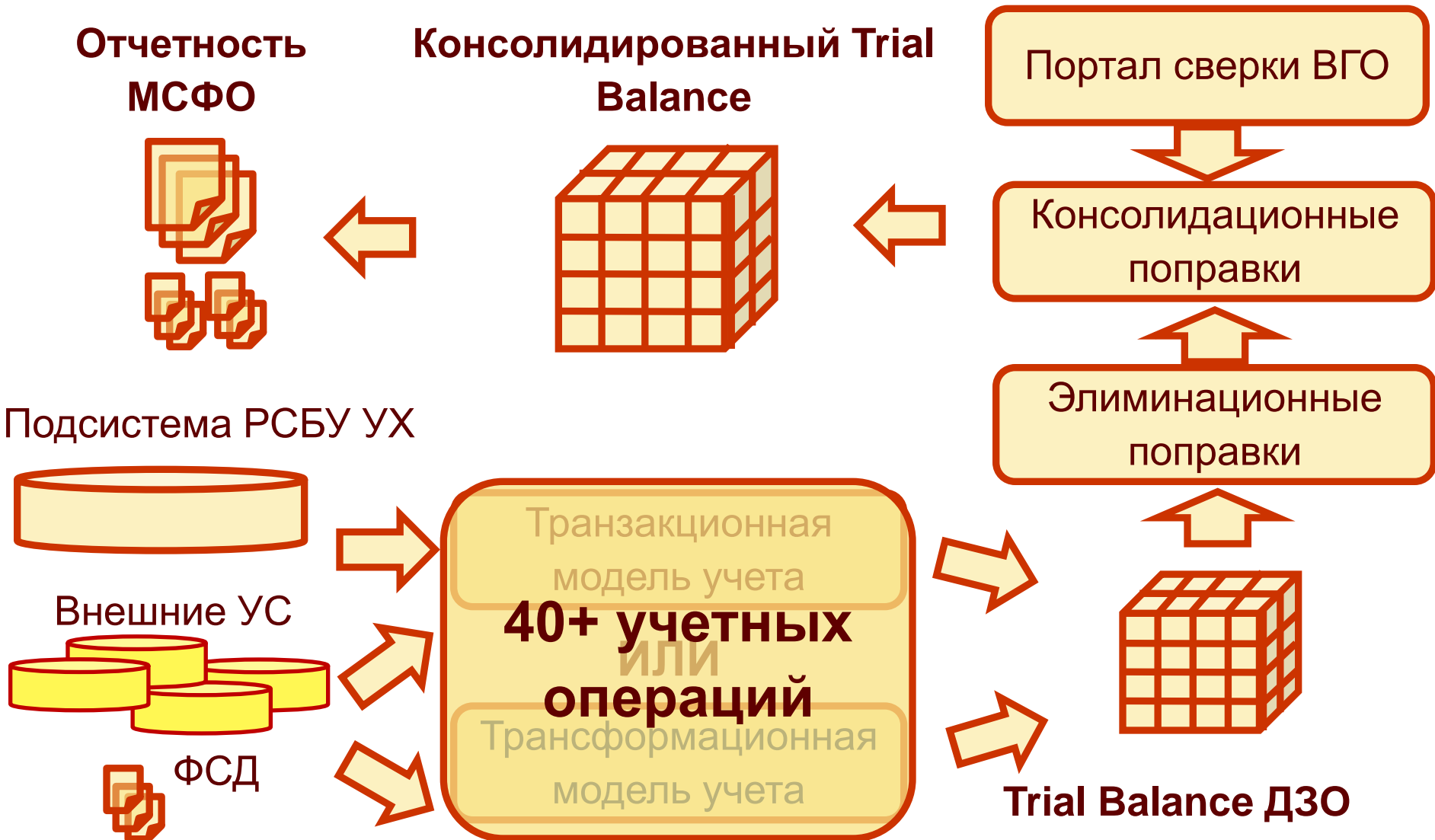


- Перспективный функционал редакции 1.2 ориентирован на крупные корпорации и поддержку 223-ФЗ (ОПК, госкорпорации, энергетика, монополии) и интеграцию с ЭТП.





# Процесс подготовки отчетности МСФО в 1С:Управление холдингом



Объем проведенных за период документов в разрезе пользователей системы

## Объем проведенных за период документов в разрезе пользователей системы

Период: Месяц Январь 2014

Сформировать

Настройки...

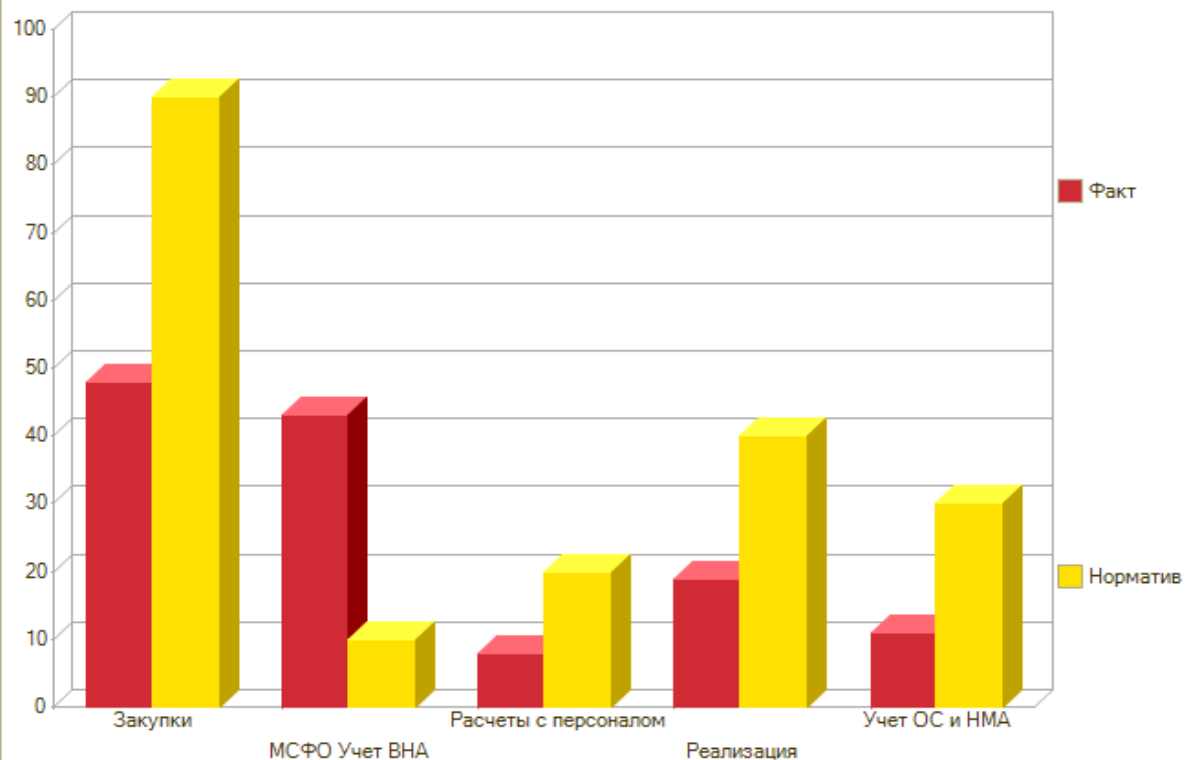
Варианты отчета

Найти...

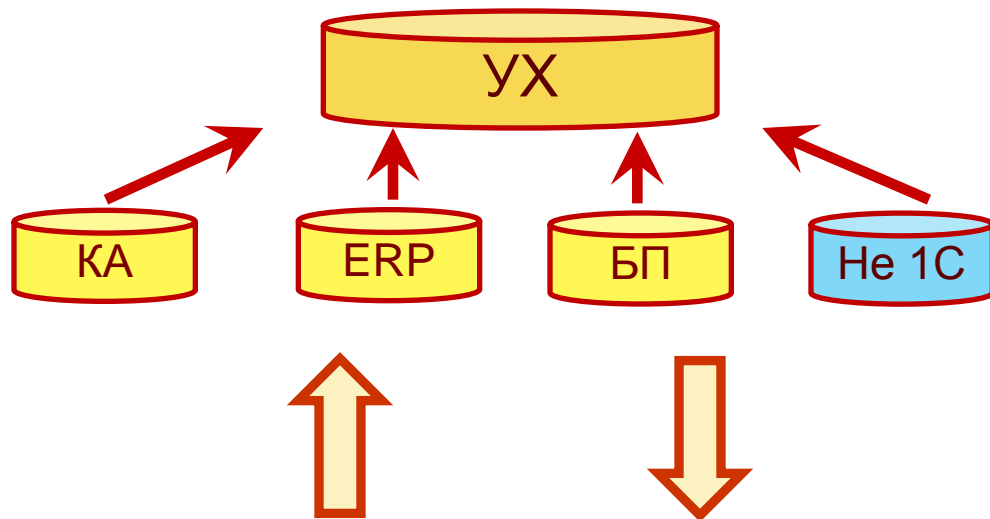


## Объем проведенных за период документов в разрезе участков учета

Параметры: Период: 01.01.2014 - 31.01.2014



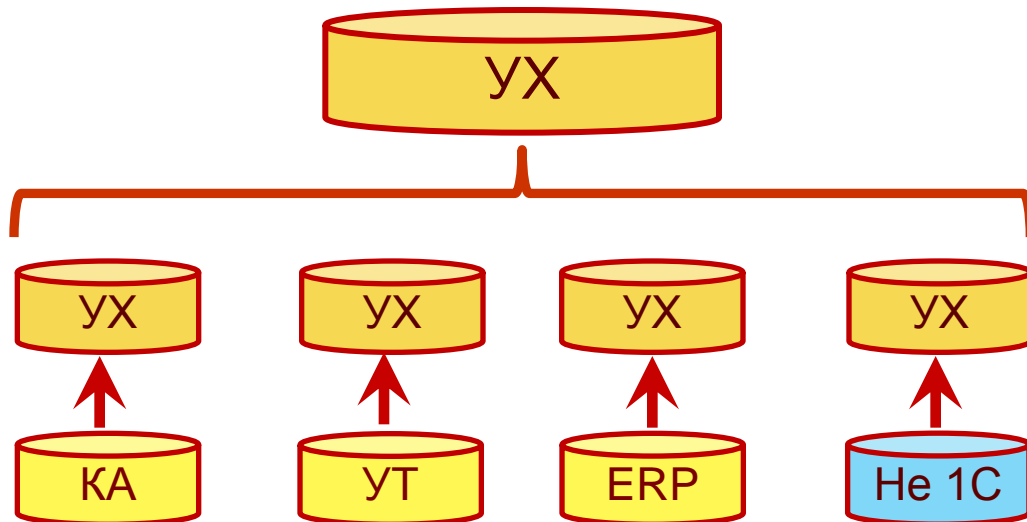
1.



СРМ

Внешние учетные системы

2.



Корпоративный финансовый шаблон

Системы оперативного учета



# Начните программу ИТ проектов с внедрения 1С:Управление холдингом!

- Программа коротких эффективных проектов
- Сочетание базовых архитектур и миграция между ними. Поэтапная замена унаследованных систем или интеграция с УХ.
- Традиционный комплексный проект для корпоративного финансового шаблона.





# ERP или 1С:Управление холдингом ?

- 1С:Управление холдингом
- Учет и отчетность по МСФО
- Инструменты сверки и элиминации внутригрупповых операций
- Бюджетирование
- Проекты
- Управление договорами и лимитами. "Фабрика платежей"
- Регламентированный учет
- ЛУЧШИЕ ВНЕДРЕНИЯ
- Вебинар "Обзор 1С:Управление холдингом"
- Рекомендации по выбору продукта
- УЧЕБНЫЕ КУРСЫ:
- Обзор прикладного решения "1С:Управление холдингом 8"
- ПРЕЗЕНТАЦИИ:
- Презентация "1С:Управление холдингом"
- Формат PPSX, 6,5 МБ
- ВЕБИНАРЫ:
- "Обзор 1С:Управление холдингом"

← Главная → 1С:Управление холдингом

## Основные рекомендации при выборе между 1С:ERP и 1С:Управление холдингом

Ниже в форме ответов на вопросы приведены общие рекомендации по выбору прикладных решений для автоматизации холдингов. Однако мы не ограничиваем использование продуктов способом, отличным от данных рекомендаций. В дальнейшем описанные подходы будут уточняться с учетом опыта внедрений 1С:ERP и 1С:УХ.

№	Вопрос	Рекомендация
1	Что выбрать монопредприятию крупного или среднего масштаба для комплексной автоматизации управления материальными, производственными, финансовыми и кадровыми ресурсами?	1С:ERP
2	Что выбрать небольшому моноотраслевому холдингу для комплексной автоматизации управления материальными, производственными, финансовыми и кадровыми ресурсами в единой информационной базе?	1С:ERP
3	Что выбрать территориально распределенному или многоотраслевому холдингу для комплексной автоматизации управления материальными, производственными, финансовыми и кадровыми ресурсами?	1С:ERP для предприятий 1С:УХ + 1С:ЗУП КОРП для управляющей компании
4	Что выбрать крупному холдингу в качестве корпоративного шаблона для автоматизации управления финансовыми и кадровыми ресурсами, подготовки отчетности МСФО, без задачи управления материальными и производственными ресурсами?	1С:УХ + 1С:ЗУП КОРП
5	Что выбрать объединенным центром обслуживания (централизованные учет РСБУ и МСФО, казначейство, бюджетирование)?	1С:УХ + 1С:ЗУП КОРП
6	Что выбрать в случаях, не описанных выше?  Например: крупный, но моноотраслевой холдинг, крупное монопредприятие, не имеющее производственной и торговой деятельности, объединенный центр обслуживания с централизацией закупок и др.	Определяется сравнительным моделированием процессов заказчика в 1С:УХ и 1С:ERP, проводимым партнерами со статусами 1С:Центр ERP и 1С:КОРП

Примечание 1. Под сокращением 1С:ERP предполагается или типовое решение "1С:ERP Управление предприятием 2.0", или отраслевое решение на его основе.

Примечание 2. Следует учитывать потребности клиента в специализированных 1С-Совместных решениях и возможности этих решений по интеграции с 1С:ERP и 1С:УХ.

← Предыдущий

# Окно возможностей для Ваших новых проектов в кризис: актуальные функции «1С:Управление холдингом»

## Спасибо за внимание!

Станислав Митрохин,  
кандидат технических наук,  
руководитель разработки  
«1С:Управление холдингом»

